

Prestatieverklaring / Déclaration de performance (DoP)

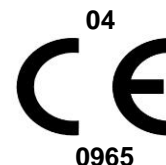
Technische Fiche / Fiche Technique Produit

Productie-eenheid / Unité de production



Alzagri NV
Lodewijk Coiseaukaai 160
B – 8000 Brugge
Tel: 050 59 94 71
Fax: 050 59 98 60
Email: mail@alzagri.be

Benummer / Numéro Benor: 107



Identificatie van het produkt / Identification du produit

Half gerold grind / Gravillon semi - roulé

4/16 - Bc4 - I - f0,5 - CB+ - SA - NG - PSV NPD (ECP)



Identificatiecode

Code d'identification

1005. 16

CE 2+ - certificaatnummer

Numéro du certificat CE 2+

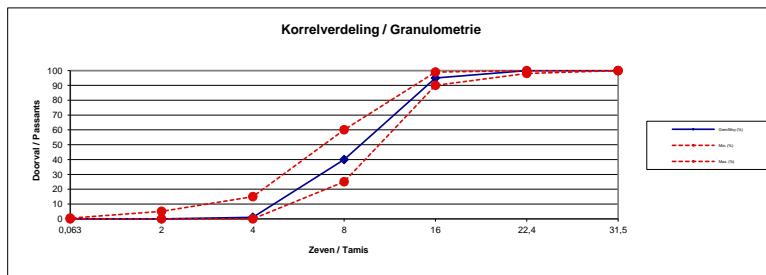
0965-CPR-GT0517

Norm van toepassing / Norme applicable

EN 12620 + A1 (2008) : Toeslagstoffen voor beton / Granulats pour bétons

EN 13242:2002 + A1 (2007) : Toeslagstoffen voor ongebonden en hydraulisch gebonden materialen / Granulats pour matériaux traités aux liants hydrauliques et matériaux non traités utilisés pour les travaux de génie civil et pour la construction des chaussées.

Korrelverdeling / Granulometrie



Indicatif gemiddelde * Moyenne indicative *	BENOR		
	Zeef Tamis utilisés	Grenzen waar de producent zich toe engageert Valeurs sur lesquelles le producteur s'engage	
Gem/Moy (%)	mm	Min. (%)	Max. (%)
100	31,5	100	100
100	22,4	98	100
95	16	90	99
40	8	25	60
1	4	0	15
0	2	0	5
0,1	0,063	0,0	0,5

	EN 12620	EN 13242	EN 13043	EN 13139	PTV 411
Korrelverdeling Granularité	G _c 90/15	G _c 85/15			
Tolerantie van de korrelverdeling Tolérance de granularité	G _r 17,5	GT _c 20/17,5			
Gehalte aan fijne delen (%) Teneur en fines (%)	f _{1,5}	f ₂			0,1
Vorm van het granaulaat Forme des grains	FI ₂₀	FI ₂₀			10
Gebroken materiaal (% volledig gerolde korrels; eis < 70 %) Grains concassés (% des grains tous ronds, exigence < 70%)	NPD	NPD			13
Weerstand tegen verbrijzeling Résistance à la fragmentation	LA ₂₅	LA ₂₅			22
Weerstand tegen polijsting Résistance au polissage	NPD	NPD			
Weerstand tegen afschuren Résistance à l'usure	M _{DE20}	M _{DE20}			14
Reële Volumieke Massa (10/14) Masse volumique réelle (10/14)	2,59 T/m ³	2,59 T/m ³			Tolerantie : 2,59 ± 0,07T/m ³ Tolérance : ± 0,7%
Waterabsorptie (10/14) Absorption d'eau (10/14)	1,9%	1,9%			Tolerantie : 1,9 ± 0,7% Tolérance : ± 0,7%
Volumieke massa in bulk Masse volumique en vrac	NPD	NPD			
Organische stoffen Substances organiques	Voldoet Conforme	Voldoet Conforme			
Schelpdeelgehalte (%) Teneur en éléments coquilliers (%)	SC ₁₀	NPD			0,8 0,2 0,0 nvt
Chloridegehalte Teneur en chlorures	0,03 (max)	NPD			Fractie 4/8 Fractie 8/16 Fractie 16/32 Fractie 32/63
Chloridegehalte voor EN-206 Teneur en chlorures pour EN-206	NPD	NPD			SA
Bestandheid tegen vorst-dooiweerstand Sensibilité au gel-dégel	NPD	NPD			0,010
Andere eigenschappen MB ; PSV ; AAV ; AN Autres caractéristiques	NPD	NPD			CB
					& 7.2.1.2: CB+ (0,013)
					NG (LA<25) (**)

De aangemelde instantie (Notified Body) BE-CERT met nr. 0965 heeft op 4/12/14 in de fabriek met nr. 0965-CPR-GT0517 een productieconformiteitsattest afgeleverd volgens systeem 2+.

Hiervoor baseert zij zich op het initieel type-onderzoek van de productieplaats en de interne fabrieksproductiecontrole (FPC), alsook op het toezicht en de permanente evaluatie van deze fabrieksproductiecontrole.

Ik ondergetekende, Philippe De Staerke, Bedrijfsleider Alzagri NV, verklaar dat de prestaties van het product met Code (zie identificatiecode) conform zijn aan de eisen van de Bouwproductenverordening 305/2011/CE en aan de EN normen hierboven beschreven. Deze prestatieverklaring werd opgesteld onder de verantwoordelijkheid van de fabrikant.

De BENOR-certificatie van het product geeft aan dat op basis van een periodieke externe controle een voldoende mate van vertrouwen bestaat dat de leverancier in staat is om doorlopend de overeenstemming van het product, zoals vastgelegd in technische referentiespecificaties, te waarborgen. Voorliggende BENOR-fiche bevat de prestaties van kenmerken die door de fabrikant verklaard worden en wordt door de certificatie-instelling geverifieerd.

L'organisme notifié BE-CERT n° 0965 a délivré le 4/12/14 un certificat de conformité de la production en usine n° 0965-CPR-GT0517 selon le système 2+.

Il s'appuie sur l'inspection initiale du site de production, le contrôle de la production en usine, la surveillance et l'appréciation permanente de ce contrôle de production en usine.

Je soussigné, Philippe De Staerke, Manager Alzagri NV, déclare que les performances du produit Code (voir code d'identification) sont conformes aux exigences du Règlement Produits de Construction 305/2011/CE et aux normes EN reprises en référence. La présente déclaration des performances est établie sous la seule responsabilité du fabricant.

La certification BENOR du produit indique que, sur base d'un contrôle externe périodique, il existe une confiance suffisante dans la capacité du producteur à garantir la conformité du produit de façon permanente, comme définie dans les spécifications de référence technique. La présente fiche BENOR contient les performances des caractéristiques déclarées par le producteur et est vérifiée par l'organisme de certification.

Brugge, 1 april 2023

Philippe De Staerke, Bedrijfsleider Alzagri NV

Publicatiedatum

1/04/2023

geldig tot

30/09/2023

Date de publication

Valable jusqu'à

* : indicatieve Gemiddelde "betekent dat deze waarden ter indicatie worden gegeven en vormt geen garantie van de fabrikant. Verklaring door de fabrikant ontleend aan zijn dop / Moyennes indicatives" signifie que ces valeurs sont données à titre indicatif et ne constituent en aucun cas une garantie de la part du fabricant. Déclaration du fabricant reprise de sa DoP.

(**) Een waterabsorptie > 1,5 % is een alarm signaal voor de vorstbestendigheid. Une absorption d'eau > à 1,5 % est un signal d'alerte en regard de la gelivité.