

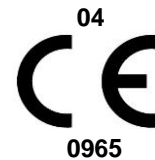
# Prestatieverklaring / Déclaration de performance (DoP)

## Technische Fiche / Fiche Technique Produit

### Productie-eenheid / Unité de production



**Alzagri NV**  
Lodewijk Coiseaukaai 160  
B – 8000 Brugge  
Tel: 050 59 94 71  
Fax: 050 59 98 60  
Email: mail@alzagri.be  
Benornummer / Numéro Benor: 107



### Identificatie van het product / Identification du produit

**Rond zand/ Sable rond**  
**0/4 (0/2,5) - MF - A - f<sub>3</sub> - a - CC+ - SB (BCP)**



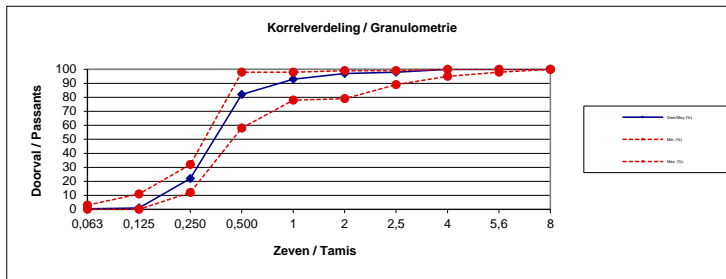
**Identificatiecode**  
Code d'identification  
**1001. 15**

**CE 2+ - certificaatnummer**  
Numéro du certificat CE 2+  
**0965-CPR-GT0517**

### Norm van toepassing / Norme applicable

**EN 12620 + A1 (2008) : Toeslagstoffen voor beton / Granulats pour bétons**  
**EN 13242:2002 + A1 (2007) : Toeslagstoffen voor ongebonden en hydraulisch gebonden materialen / Granulats pour matériaux traités aux liants hydrauliques et matériaux non traités utilisés pour les travaux de génie civil et pour la construction des chaussées.**

### Korrelverdeling / Granulometrie



Indicatief gemiddelde * Moyenne indicative *	BENOR			
	Zeef Tamis utilisés	Grenzen waar de producent zich toe engageert Valeurs sur lesquels le producteur s'engage		
		Gem/Moy (%)	mm	Min. (%)
100	8	100	100	
100	5,6	98	100	
100	4	95	100	
98	2,5	89	99	
97	2	79	99	
93	1	78	98	
82	0,500	58	98	
22	0,250	12	32	
1	0,125	0	11	
0,4	0,063	0	3	

	EN 12620	EN 13242	EN 13043	EN 13139	PTV 411
Korrelverdeling Granularité	<b>G<sub>F</sub> 85</b>	<b>G<sub>F</sub> 85</b>			
Tolerantie van de korrelverdeling Tolérance de granularité	<b>Gereducerd Réduites</b>	<b>GT<sub>F</sub>10</b>			<b>A</b>
Fijnheidsmodulus Module de finesse	<b>MF (1,5-2,8)</b>	<b>NPD</b>		<b>2,04</b>	<b>MF</b>
Gehalte aan fijne delen (%) Teneur en fines (%)	<b>f<sub>3</sub></b>	<b>f<sub>3</sub></b>		<b>0,4</b>	<b>f<sub>3</sub></b>
Kwaliteit van de fijne delen Qualité des fines	<b>NPD</b>	<b>NPD</b>			<b>a</b>
Hoekigheid van het zand Angularité des sables	<b>NPD</b>	<b>NPD</b>			
Weerstand tegen verbrijzeling Résistance à la fragmentation	<b>NPD</b>	<b>NPD</b>			
Weerstand tegen afschuren Résistance à l'usure	<b>NPD</b>	<b>NPD</b>			
Reële Volumieke Massa (prd) Masse volumique réelle (prd)	<b>2,66 T/m<sup>3</sup></b>	<b>2,66 T/m<sup>3</sup></b>			<b>Tolerantie : 2,66 ± 0,1T/m<sup>3</sup></b>
Waterabsorptie Absorption d'eau	<b>0,1</b>	<b>WA<sub>24</sub>1</b>			<b>Tolerantie : 0,1 ± 0,3%</b>
Volumieke massa in bulk Masse volumique en vrac	<b>NPD</b>	<b>NPD</b>			
Convent. Organische stoffen Substances organiques convent.	<b>NPD</b>	<b>NPD</b>		<b>&lt;0,5%</b>	<b>&lt;0,5% (NBN B11-256)</b>
Bestandheid tegen vorst-dooiweerstand Sensibilité au gel-dégel	<b>NPD</b>	<b>NPD</b>			
Schelpdeelgehalte (%) Teneur en coquilliers (%)	<b>NPD</b>	<b>NPD</b>		<b>12,5</b>	<b>SB</b>
Sulfaatgehalte (%) Teneur en sulfate (%)	<b>AS<sub>0,2</sub></b>	<b>AS<sub>0,2</sub></b>		<b>0,1%</b>	
Totaal zwavel (%) Souffre total (%)	<b>&lt;0,1%</b>	<b>S1</b>		<b>&lt;0,1%</b>	
Organische stoffen Substances organiques	<b>Voldoet Conforme</b>	<b>Voldoet Conforme</b>			
Chloridegehalte (%) Teneur en chlorures (%)	<b>0,10 (max)</b>	<b>NPD</b>		<b>0,069</b>	<b>CC</b>
Chloridegehalte voor EN-206 (%) Chlorures pour EN-206 (%)	<b>NPD</b>	<b>NPD</b>			<b>§ 7.2.1.2: CC+ (0,079)</b>
Andere eigenschappen PSV ; AAV ; AN ; C Autres caractéristiques	<b>NPD</b>	<b>NPD</b>			

De aangemelde instantie (Notified Body) BE-CERT met nr. 0965 heeft op 4/12/14 in de fabriek met nr. 0965-CPR-GT0517 een productieconformiteitsattest afgeleverd volgens systeem 2+.  
Hiervoor baseert zij zich op het initieel type-onderzoek van de productieplaats en de interne fabrieksproductiecontrole (FPC), alsook op het toezicht en de permanente evaluatie van deze fabrieksproductiecontrole.  
Ik ondertekende, Philippe De Staerke, Bedrijfsleider Alzagri NV, verklaar dat de prestaties van het product met Code (zie identificatiecode) conform zijn aan de eisen van de Bouwproductenverordening 305/2011/CE en aan de EN normen hierboven beschreven. Deze prestatieverklaring werd opgesteld onder de verantwoordelijkheid van de fabrikant.  
De BENOR-certificatie van het product geeft aan dat op basis van een periodieke externe controle een voldoende mate van vertrouwen bestaat dat de leverancier in staat is om doorlopend de overeenstemming van het product, zoals vastgelegd in technische referentiespecificaties, te waarborgen. Voorliggende BENOR-fiche bevat de prestaties van kenmerken die door de fabrikant verklaard worden en wordt door de certificatie-instelling geverifieerd.  
L'organisme notifié BE-CERT n° 0965 a délivré le 4/12/14 un certificat de conformité de la production en usine n° 0965-CPR-GT0517 selon le système 2+.  
Il s'appuie sur l'inspection initiale du site de production, le contrôle de la production en usine, la surveillance et l'appréciation permanente de ce contrôle de production en usine.  
Je soussigné, Philippe De Staerke, Manager Alzagri NV, déclare que les performances du produit Code (voir code d'identification) sont conformes aux exigences du Règlement Produits de Construction 305/2011/CE et aux normes EN reprises en référence. La présente déclaration des performances est établie sous la seule responsabilité du fabricant.  
La certification BENOR du produit indique que, sur base d'un contrôle externe périodique, il existe une confiance suffisante dans la capacité du producteur à garantir la conformité du produit de façon permanente, comme définie dans les spécifications de référence technique. La présente fiche BENOR contient les performances des caractéristiques déclarées par le producteur et est vérifiée par l'organisme de certification.

Brugge, 1 april 2023

Philippe De Staerke, Bedrijfsleider Alzagri NV

Publicatiedatum  
Date de publication

**1/04/2023**

geldig tot  
Valable jusqu'au

**30/09/2023**

\* : Indicatieve Gemiddelde \* betekent dat deze waarden ter indicatie worden gegeven en vormt geen garantie van de fabrikant. Verklaring door de fabrikant ontleend aan zijn dop / Moyennes indicatives \* signifie que ces valeurs sont données à titre indicatif et ne constituent en aucun cas une garantie de la part du fabricant. Déclaration du fabricant reprise de sa DoP.