

Prestatieverklaring / Déclaration de performance (DoP)

Technische Fiche / Fiche Technique Produit

Productie-eenheid / Unité de production



Alzagri NV
Lodewijk Coiseaukaai 160
B – 8000 Brugge
Tel: 050 59 94 71
Fax: 050 59 98 60
Email: mail@alzagri.be



Benummer / Numéro Benor: 107

Identificatie van het produkt / Identification du produit

Half gerold grind / Gravillon semi roulé
16/32 - Bc4 - I - f0,5 - CB+ - SA - NG - PSV NPD (ECP)



Identificatiecode

Code d'identification

1006. 14

CE 2+ - certificaatnummer

Numéro du certificat CE 2+

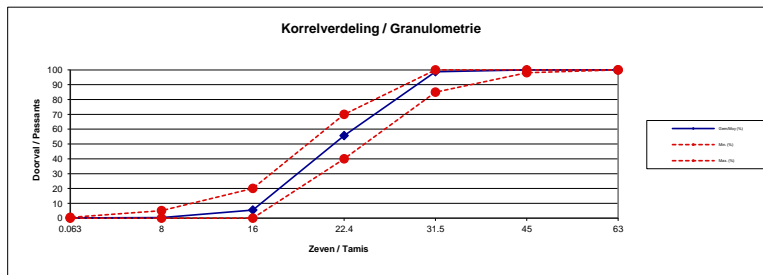
0965-CPR-GT0517

Norm van toepassing / Norme applicable

EN 12620 + A1 (2008) : Toeslagstoffen voor beton / Granulats pour bétons

EN 13242:2002 + A1 (2007) : Toeslagstoffen voor ongebonden en hydraulisch gebonden materialen / Granulats pour matériaux traités aux liants hydrauliques et matériaux non traités utilisés pour les travaux de génie civil et pour la construction des chaussées.

Korrelverdeling / Granulometrie



| Indicatief gemiddelde * Moyenne indicative * | Zeeff Tamis utilisés | Grenzen waar de producent zich toe engageert Valeurs sur lesquels le producteur s'engage | |
|---|-------------------------|---|-----|
| | | Gem/Moy (%) | mm |
| 100 | 63 | 100 | 100 |
| 100 | 45 | 98 | 100 |
| 99 | 31.5 | 85 | 100 |
| 56 | 22.4 | 40 | 70 |
| 6 | 16 | 0 | 20 |
| 0 | 8 | 0 | 5 |
| 0.2 | 0.063 | 0.0 | 0.5 |

| | EN 12620 | EN 13242 | EN 13043 | EN 13139 | PTV 411 |
|---|-----------------------|-----------------------|----------|----------|--------------------------|
| Korrelverdeling Granularité | G _C 85/20 | G _C 80/20 | | | |
| Tolerantie van de korrelverdeling Tolérance de granularité | G _T 15 | G _T C20/15 | | | |
| Gehalte aan fijne delen (%) Teneur en fines (%) | f _{1,5} | f ₂ | | | 0.2 |
| Vorm van het granaulaat Forme des grains | FI ₂₀ | FI ₂₀ | | | 8 |
| Gebroken materiaal (% volledig gerolde korrels; eis < 70 %) Grains concassés (% des grains tous ronds, exigence < 70%) | NPD | NPD | | | 25 |
| Weerstand tegen verbrijzeling Résistance à la fragmentation | LA ₂₅ | LA ₂₅ | | | 20 |
| Weerstand tegen polijsting Résistance au polissage | NPD | NPD | | | |
| Weerstand tegen afschuren Résistance à l'usure | M _{DE20} | M _{DE20} | | | 10 |
| Reële Volumieke Massa (10/14) Masse volumique réelle (10/14) | 2,59 T/m ³ | 2,59 T/m ³ | | | |
| Waterabsorptie (10/14) Absorption d'eau (10/14) | 2,1% | 2,1% | | | |
| Volumieke massa in bulk Masse volumique en vrac | 1,41 T/m ³ | NPD | | | |
| Organische stoffen Substances organiques | Voldoet Conforme | Voldoet Conforme | | | |
| Schelpdeelgehalte (%) Teneur en éléments coquilliers (%) | SC ₁₀ | NPD | | | 0.0 0.0 0.2 0.0 |
| Chloridegehalte Teneur en chlorures | 0,03 (max) | NPD | | | 0.006 |
| Chloridegehalte voor EN-206 Teneur en chlorures pour EN-206 | NPD | NPD | | | |
| Bestandheid tegen vorst-dooiweerstand Sensibilité au gel-dégel | NPD | NPD | | | |
| Andere eigenschappen MB ; PSV ; AAV ; AN Autres caractéristiques | NPD | NPD | | | |

De aangemelde instantie (Notified Body) BE-CERT met nr. 0965 heeft op 4/12/14 in de fabriek met nr. 0965-CPR-GT0517 een productieconformiteitsattest afgeleverd volgens systeem 2+.

Hiervoor baseert zij zich op het initieel type-onderzoek van de productieplaats en de interne fabrieksproductiecontrole (FPC), alsook op het toezicht en de permanente evaluatie van deze fabrieksproductiecontrole.

Ik ondergetekende, Philippe De Staerke, Bedrijfsleider Alzagri NV, verklaart dat de prestaties van het product met Code (zie identificatiecode) conform zijn aan de eisen van de Bouwproductenverordening 305/2011/CE en aan de EN normen hierboven beschreven. Deze prestatieverklaring werd opgesteld onder de verantwoordelijkheid van de fabrikant.

De BENOR-certificatie van het product geeft aan dat op basis van een periodieke externe controle een voldoende mate van vertrouwen bestaat dat de leverancier in staat is om doorlopend de overeenstemming van het product, zoals vastgelegd in technische referentiespecificaties, te waarborgen. Voorliggende BENOR-fiche bevat de prestaties van kenmerken die door de fabrikant verklaard worden en wordt door de certificatie-instelling geverifieerd.

L'organisme notifié BE-CERT n° 0965 a délivré le 4/12/14 un certificat de conformité de la production en usine n° 0965-CPR-GT0517 selon le système 2+.

Il s'appuie sur l'inspection initiale du site de production, le contrôle de la production en usine, la surveillance et l'appréciation permanente de ce contrôle de production en usine.

Je soussigné, Philippe De Staerke, Manager Alzagri NV, déclare que les performances du produit Code (voir code d'identification) sont conformes aux exigences du Règlement Produits de Construction 305/2011/CE et aux normes EN reprises en référence. La présente déclaration des performances est établie sous la seule responsabilité du fabricant.

La certification BENOR du produit indique que, sur base d'un contrôle externe périodique, il existe une confiance suffisante dans la capacité du producteur à garantir la conformité du produit de façon permanente, comme définie dans les spécifications de référence technique. La présente fiche BENOR contient les performances des caractéristiques déclarées par le producteur et est vérifiée par l'organisme de certification.

Brugge, 1 oktober 2021

Philippe De Staerke, Bedrijfsleider Alzagri NV

Publicatiedatum

01/10/2021

geldig tot

31/03/2022

Date de publication

Valable jusqu'à

*: Indicative Gemiddelde "betekent dat deze waarden ter indicatie worden gegeven en vormt geen garantie van de fabrikant. Verklaring door de fabrikant ontleend aan zijn dop / Moyennes indicatives" signifie que ces valeurs sont données à titre indicatif et ne constituent en aucun cas une garantie de la part du fabricant. Déclaration du fabricant reprise de sa DoP.

(**) Een waterabsorptie > 1,5 % is een alarm signaal voor de vorstbestendigheid. Une absorption d'eau > à 1,5 % est un signal d'alerte en regard de la gélivité.